



КОМИТЕТ ИМУЩЕСТВЕННЫХ ОТНОШЕНИЙ  
АДМИНИСТРАЦИИ ПЕРМСКОГО МУНИЦИПАЛЬНОГО ОКРУГА

РЕШЕНИЕ  
о размещении объектов № 1726

Пермский край  
Пермский округ

28.06.2024

Комитет имущественных отношений администрации Пермского муниципального округа разрешает Публичному акционерному обществу «Россети Урал» (ИНН 6671163413, ОГРН 1056604000970, почтовый адрес: 620026, г. Екатеринбург, ул. Мамина-Сибиряка, д. 140)

размещение объекта «строительство ВЛ 0,4 кВ с установкой ПУ для электроснабжения поселка Протасы (4500089231)»

на землях муниципальной собственности

на срок бессрочно

Местоположение: Пермский край, Пермский муниципальный округ

Приложение: схема предполагаемых к использованию земель или части земельного участка.

Особые условия использования:

1. При установке опор электросетевого хозяйства учесть параметры ширины проезда улично-дорожной сети, во избежание сужения полосы отвода дороги. Установить опоры на расстоянии не более 2 метров от границ земельного участка.
2. Получение разрешения на производство земляных работ.

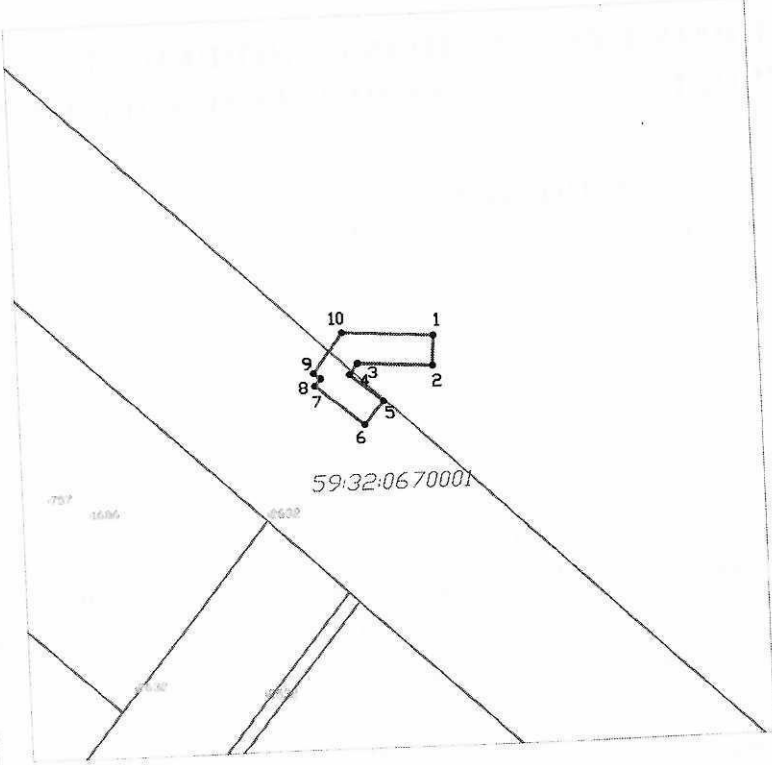
Заместитель председателя комитета



(подпись, печать)

М.В. Королева

Схема предполагаемых к использованию земель или части земельного участка  
 Объем: Строительство Строительство ВЛ 0,4 кВ с установкой ПУ для электроснабжения поселка Протосы  
 (4500089231)  
 Местоположение: Пермский край, Пермский муниципальный округ  
 Площадь земель или части земельного участка, кв.м: 92  
 Категория земель: земли населенных пунктов  
 Вид разрешенного использования: —



Обозначение характерных точек границ	Координаты	
	X	Y
1	502522,36	2208279,47
2	502518,37	2208279,22
3	502518,98	2208269,42
4	502517,51	2208268,34
5	502513,91	2208272,66
6	502510,84	2208270,10
7	502516,19	2208263,69
8	502517,14	2208264,49
9	502517,81	2208263,58
10	502523,11	2208267,50
1	502522,36	2208279,47


Масштаб 1:1000

Описание границ смежных землепользователей:  
 от 1 точки до 1 точки — муниципальная собственность, 59:32:0670001:2618, муниципальная собственность

Условные обозначения:

- 1 • Характерная точка границы, сведения о которой позволяют однозначно определить ее на местности
- Границы земельных участков, установленные (уточненные) при проведении кадастровых работ, отражающиеся в масштабе
- Граница земельного участка, сведения о которой содержатся в ЕФРН
- 59:11:0011122:31 Обозначение кадастрового номера земельного участка
- Граница кадастрового квартала

Взам. инв. N	
Подпись и дата	
Инв. N подл.	

Заявитель:  по доверенности N ПЭ/137-202-  
 Корнев И.С. от 17.04.2024  
 (подпись, расшифровка подписи)